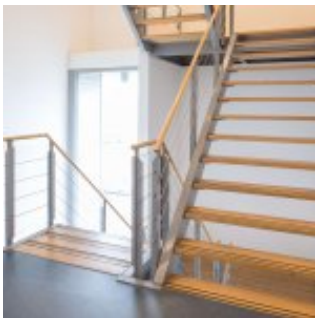


# De Mudden 16



# Omschrijving

Dichtbij de Zernike Campus van de Rijksuniversiteit en de Hanzehogeschool pronkt kantoorgebouw De Mudden 16 op het Zernike Science Park. Het markante object is gerealiseerd in een solide betonconstructie, met in totaal vier bouwlagen met een gezamenlijk vloeroppervlak van 2.000 m<sup>2</sup>. Bijzonder is de variatie in de grootte van die verschillende lagen. Zo is de vierde bouwlaag (incl. overdekt dakterras) uitsluitend gerealiseerd aan de oostzijde van het pand. Wist je dat kantoorgebouw De Mudden 16 volledig is in te delen naar wens? Van samenvoeging tot opsplitsing van de huidige ruimten: het is allemaal mogelijk bij Waarborg Vastgoed.

# Fact sheet

## Algemeen

<b>Adres</b>	De Mudden 16 9747 AW Groningen
<b>Omgeving</b>	Bedrijventerrein Zernike Science Park
<b>Opgeleverd</b>	2003
<b>Bouwlagen</b>	4
<b>Soort aanbod</b>	Huur
<b>Oppervlakte</b>	2.058 m <sup>2</sup>
<b>Functie</b>	Kantoorruimte
<b>Parkeerplaatsen</b>	58
<b>Afstand centrum</b>	4 km
<b>Afstand (trein)station</b>	5 km
<b>Afstand bushalte</b>	150 m
<b>Uitvalswegen</b>	N370, N355

## Bouw

- ✓ Afgewerkte vloer
- ✓ Afgewerkte wanden
- ✓ Dubbele beglazing
- ✓ Gesausde wanden
- ✓ Spouwisolatie
- ✓ Systeemplafond
- ✓ Vloerbedekking

## Voorzieningen

- ✓ Archief
- ✓ Brandblusmiddelen
- ✓ Brandalarm
- ✓ Toegangscontrolesysteem
- ✓ Toegankelijkheid mindervalide
- ✓ Lift
- ✓ Receptie
- ✓ Buitenruimte
- ✓ Intercom
- ✓ Brievenbus
- ✓ Pantry
- ✓ Kantine
- ✓ (Licht)reclame
- ✓ Verlichting
- ✓ Zonwering
- ✓ Toilet
- ✓ Mindervalidentoilet
- ✓ Spreek-/vergaderruimte
- ✓ Turnkey

## Klimaat en milieu

- ✓ Airco
- ✓ Mechanische ventilatie
- ✓ Te openen ramen
- ✓ Verwarming middels radiatoren

# Bewoners

Met trots zijn dit onze bewoners van De Mudden 16 in Groningen.

